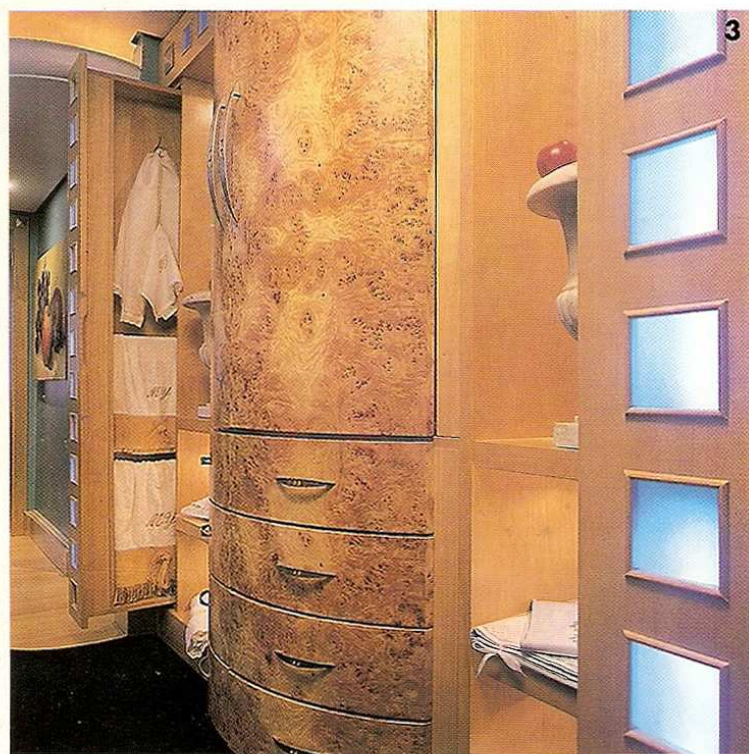


# Casa Cor RIO GRANDE DO SUL



**1. CLOSET, QUARTO E SACADA DO CASAL** Ana San Martin - *Panos fartos nos revestimentos e as atualíssimas madeiras escuras dominam a área de dormir. Mas o destaque fica por conta do grandioso painel em rãdica, idéia criativa para apoiar os espelhos, a cabeceira da cama em ferro, as gravuras antigas.* **2. GARDEN PARTY** Susana Nedel - *Qualidade de vida também no trabalho. Planejados com elementos que exploram o melhor da natureza, os jardins integram-se às áreas internas, onde um amplo salão funciona como ponto de encontro entre colegas nos momentos de descompromisso.* **3. CIRCULAÇÃO E ROUPARIA** Fredi Acosta - *O corredor ganha dupla função a partir do móvel versátil instalado numa de suas paredes. Em rãdica, ele exhibe coringas certos: a coluna iluminada para toalhas, escamoteável com as portas do armário em semicírculo e com gaveteiro.* **4. COPA/COZINHA** Zeca Amaral - *Tirar o máximo proveito das limitações do espaço, sempre buscando funcionalidade no uso e na manutenção. Daí o predomínio do mármore e a ocupação lateral na copa e cozinha, favorecendo a organização, limpeza e uma boa circulação.*